

Brochure pour les patients

Implant dentaire

Toutes les informations sur les implants dentaires
en bref et de manière concise



Chères lectrices, chers lecteurs,



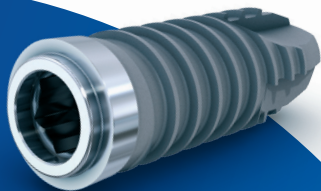
Vous en conviendrez, des dents saines ne sont hélas pas une évidence.

Jeune ou vieux – conséquence de maladies gingivales et dentaires ou d'un accident, la perte de dents touche indifféremment toutes les tranches d'âge. Les implants dentaires peuvent remédier à la situation.

Motivé par les avancées scientifiques et non par les tendances, le système d'implants Thommen Medical utilise un

design unique et éprouvé, optimisé depuis plus de trois décennies pour garantir le succès clinique. Nous nous concentrons sur une gamme de solutions éprouvées synonymes de sécurité et fiabilité.

Ce document réunit toutes les informations sur les implants dentaires. Des questions? Parlez-en à votre dentiste.



Qu'est-ce qu'un implant dentaire?

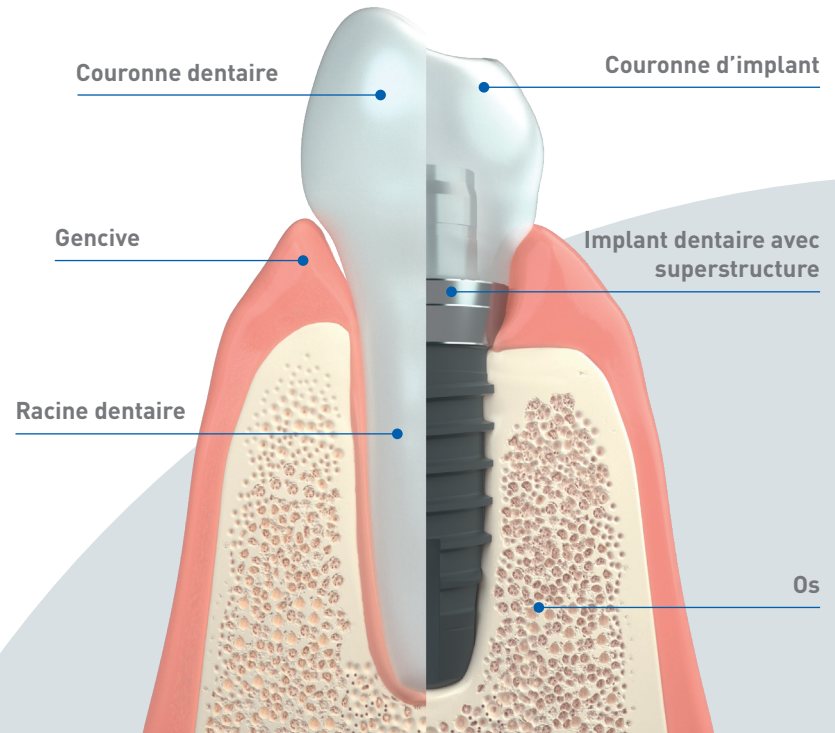


L'implantologie dentaire est aujourd'hui un traitement standard de la dentisterie et sa pratique repose sur des données scientifiques solides.

La dent naturelle se compose de la couronne et de la racine de la dent. Un implant dentaire est une racine artificielle qui est insérée sous anesthésie locale directement dans l'os de la mâchoire pour remplacer une dent perdue par une couronne fixée sur l'implant.

Avantages des implants dentaires

- Rétablir la fonctionnalité et l'esthétique des dents perdues
- Offrir un maintien sûr et solide
- Imiter à la perfection les dents naturelles
- Préserver à la perfection les dents naturelles
- Ancrer la couronne dentaire personnalisée



Pourquoi remplacer les dents manquantes?



Les dents manquantes sont une gêne importante à de nombreux égards. Les dents manquantes entraînent une dégradation de la dentition, ce qui peut avoir des conséquences sur l'alimentation, l'élocution, le sourire, la santé et le bien-être. Des dents manquantes sont avant tout remplacées pour des raisons **fonctionnelles, esthétiques** et **médicales**.

Le choix de la prothèse dentaire dépend principalement du nombre et de la position des dents manquantes ainsi que de l'état des dents adjacentes. Pour remplacer des dents manquantes, vous pouvez opter pour une prothèse totale amovible ou un bridge fixe.





Raisons fonctionelles

Stabilité grâce aux implants dentaires – une meilleure élocution, une mastication plus efficace.



Raisons esthétiques

Sourire en toute confiance – sans retenue.



Raisons médicales

Se sentir mieux – avec des dents saines.

Concepts thérapeutiques individuels



Il existe deux types de
traitements implantaires.

Parlez-en à votre dentiste pour trouver la
solution qui vous convient le mieux.



Solutions fixes

Posées par le dentiste, elles
ne peuvent être retirées que
par ce dernier.

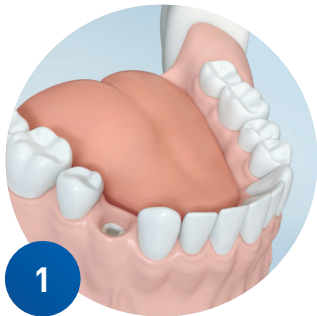


Solutions amovibles

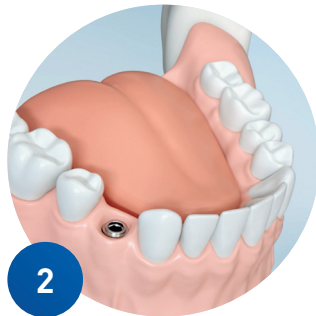
Posées par le patient de
manière autonome et retirées
chaque jour par ce dernier
pour être nettoyées.

Remplacement d'une dent unitaire

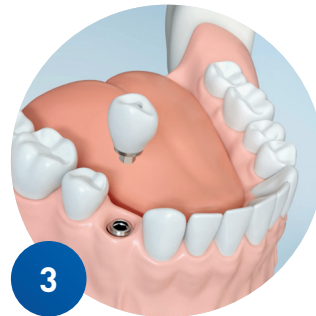
Le traitement implantaire est toujours une solution personnalisée. En cas de dent manquante, l'implant sera posé exactement dans l'alvéole. La couronne dentaire répond alors précisément aux exigences esthétiques et fonctionnelles.



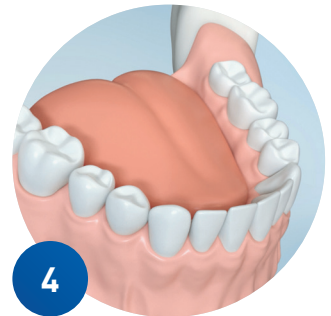
Situation de départ:
Espace édenté après extraction d'une dent.



L'implant est posé.



La couronne implantaire portée est fixée sur l'implant.



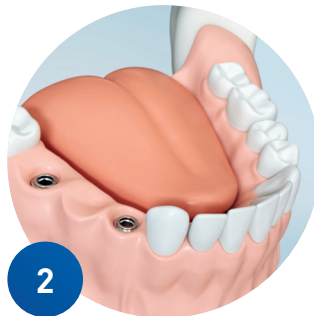
Résultat à la fin du traitement.

Remplacement de plusieurs dents

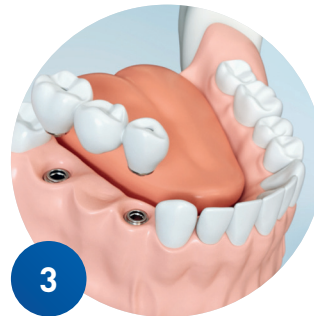
Lorsque plusieurs dents manquent, les implants peuvent être utilisés comme piliers de bridge. Dans ce cas, il n'est souvent pas nécessaire de remplacer chaque dent manquante par un implant.



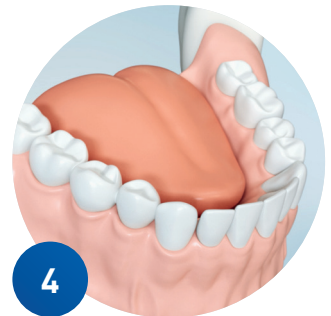
Situation de départ:
trois dents manquantes.



Deux implants sont utilisés
pour l'ancrage.



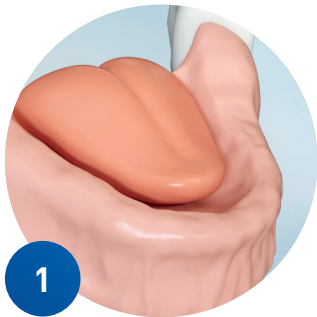
Un bridge (constitué de trois
dents) est fixé sur les deux
implants insérés.



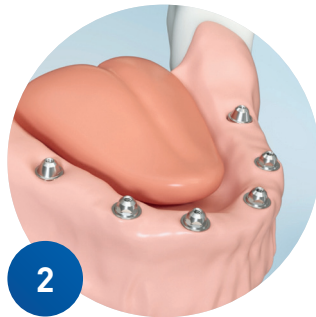
Résultat à la fin du traite-
ment.

Remplacement de toutes les dents – Prothèse fixe

Lorsque toutes les dents doivent être remplacées, les implants sont également utilisés comme piliers afin de garantir la bonne tenue de la prothèse.



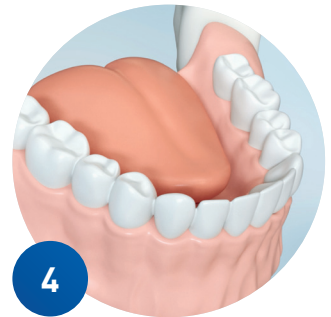
1
Situation de départ:
toutes les dents de la mâ-
choire sont manquantes.



2
Les implants sont placés de
manière à offrir un soutien
optimal au bridge. Les su-
prastructures sont fixées sur
les implants.



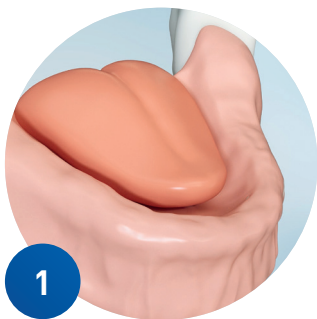
3
Le dentiste visse le bridge
sur les suprastructures.



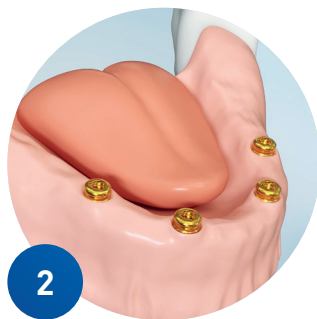
4
Résultat à la fin du traite-
ment.

Remplacement de toutes les dents – Prothèse amovible

Prothèse amovible: contrairement à la variante fixe, le patient peut ici enlever sa prothèse totale. Les implants sont équipés d'un système de rétention (bouton-pression, barre ou similaire) sur lequel la prothèse sera solidement maintenue. Le patient peut facilement enlever sa prothèse pour le nettoyage quotidien.



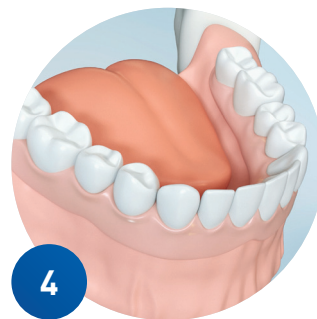
1
Situation de départ:
toutes les dents de la mâ-
choire sont manquantes.



2
Les éléments de rétention
sont posés sur les implants
pour garantir la stabilité
requisse.



3
Le patient peut poser et reti-
rer lui-même la prothèse.



4
Résultat à la fin du traite-
ment.

Traitement implantaire

Étape par étape

Pour le traitement implantaire, il suffit généralement de quelques rendez-vous. Chaque traitement implantaire comprend les mêmes étapes quel que soit le type de restauration.

1

Diagnostic



2

**Traitement
préliminaire**



3

Implantation



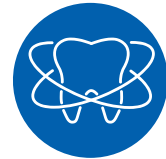
4

Insertion



5

Entretien



1. Diagnostic

Pour garantir le succès du traitement, une analyse détaillée de la situation de départ, de vos attentes et des stratégies thérapeutiques éventuelles est essentielle. Pour cette analyse, des radios et des empreintes sont notamment requises.

Toute intervention chirurgicale présente des risques potentiels et les complications éventuelles ne sont pas prévisibles. C'est pourquoi un **entretien-conseil détaillé et un examen soigné chez le dentiste sont indispensables.**

Les risques d'une implantation dentaire peuvent être évalués avant une opération, mais ne peuvent pas être totalement exclus.

Une mauvaise hygiène buccale ou des maladies (exemple: ostéoporose, diabète) peuvent ainsi influencer la cicatrisation.





- 1 Situation de départ
- 2 Analyse et planification
- 3a Prise d'empreinte de la situation buccale: Conventionnelle
- 3b Prise d'empreinte de la situation buccale: Numérique

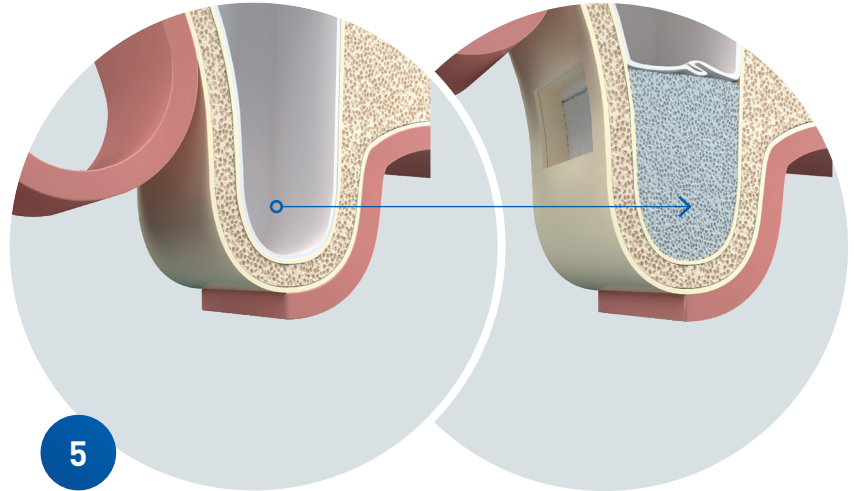


2. Traitement préliminaire



Pour le succès à long terme d'un traitement implantaire, des traitements préalables sont généralement nécessaires avant la pose de l'implant.

- 4 Traitement préliminaire
- 5 Si nécessaire: mise à nu de la muqueuse et augmentation osseuse



3. Implantation



L'implantologie dentaire est aujourd'hui un traitement standard de la dentisterie et sa pratique repose sur des procédés d'anesthésie et d'implantation modernes permettant des traitements rapides et peu invasifs. Pendant la cicatrisation, une restauration

provisoire permet le façonnage naturel de la gencive. Parlez-en à votre dentiste et demandez des informations sur les processus biologiques et les précautions à observer avant et après l'implantation.

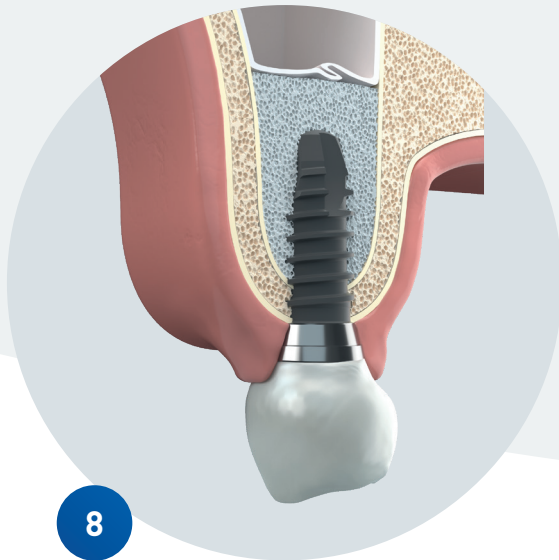


- 6 Pose de l'implant
- 7 Mise en forme de la gencive à l'aide d'une restauration provisoire

4. Insertion



Sur une période donnée, l'implant dentaire se soude à l'os (ostéo-intégration). Une liaison solide entre l'implant et l'os est ainsi obtenue. La restauration provisoire est ensuite remplacée par la couronne définitive.



8

8 La restauration provisoire est ensuite remplacée par la couronne définitive

5. Entretien



Une hygiène buccale consciencieuse et soignée, le nettoyage professionnel régulier des dents et les contrôles par le dentiste sont des facteurs déterminants pour le succès à long terme d'une restauration implantaire. Demandez conseil à votre dentiste.



9

9 Examen de contrôle
et soins

Quelles attentes avoir en tant que patient?

La sécurité des patients est la priorité absolue de Thommen Medical. En collaboration avec des dentistes reconnus mondialement et des institutions académiques renommées, nous développons des produits innovants avec le but d'obtenir des résultats cliniques hors pair.



Avantages
en un coup
d'œil

Swiss made

Des produits de qualité supérieure fabriqués sur notre site de production de Granges en Suisse.

Des solutions haut de gamme

La gamme de Thommen Medical est un ensemble exhaustif de solutions optimales.

Un concept plus intelligent

Notre concept produit est le fruit d'une recherche scientifique constante et approfondie.

Personnalisé pour vous

Nous vous proposons des solutions sur mesure en fonction de vos besoins individuels et de votre budget.

Thommen Medical

Driven by science, not trends

Fort de son expérience de plus de 35 ans dans le domaine clinique, Thommen Medical reste très actif en recherche et développement. Son étroite collaboration avec des dentistes et prothésistes reconnus mondialement mais aussi des institutions académiques de renommée internationale a pour but d'offrir à chaque patient les meilleures solutions prothétiques.

Les dentistes et les prothésistes choisissent le système d'implants Thommen Medical car la qualité et votre santé bucco-dentaire sont leur priorité. Fabriqués en Suisse selon les normes de qualité les plus strictes, les produits de Thommen vous permettent de vivre mieux – jour après jour.

Adressez-vous à votre dentiste pour trouver la solution qui vous convient le mieux. Demandez des informations sur les processus biologiques et les précautions à observer avant et après l'implantation.

Faites-vous une idée de nos produits et complétez vos connaissances sur le thème des implants dentaires:



Scannez le code QR de thommenmedical.com

Clause de non-responsabilité

Avec ses conseils et explications simplifiés, cette information pour le patient ne prétend pas se substituer à un matériel pédagogique pour odontologistes ou personnel du cabinet dentaire.

Votre dentiste

Driven by science, not trends.